

会社案内

株式会社 FeTruth



一つひとつが、未来につながる

One Leads To Future



壊すというよりも整理する

GREETING

01

建築業界に身を置き 10 年。

これまでの経験で感じ、思うのは「壊すというより整理する」

解体する住宅や店舗には、お客様の思い出が詰まっています。中には、建物を残したいけれど管理が難しいから泣く泣く解体するという方もいらっしゃるでしょう。

当社は、そんなお客様の気持ちに寄り添いながら、高いチームワークでしっかりとお客様の建物を解体していきます。力任せに壊すのではなく、今日までがんばってきた建物への労いの気持ちもこめて。

そして、解体後はお客様の気持ちの整理がつくように。一つひとつの作業を丁寧に、確実に行います。

お客様に愛され、必要とされる企業となるよう努力、精進してまいります。

FeTruth が

選ばれる理由

02



01. 力強く、フットワーク軽く

当社で働くのは 20 代～ 40 代と比較的若い職人たちです。まだまだ、ベテランの職人とはいえないかもしれませんが、お客様に寄り添う心、安全を追求する姿勢、磨いてきた技術、そして若いからこそその力強さとフットワークの軽さには自信があります。

02. 難しいご依頼にも臨機応変に対応

当社の職人たちは、解体工事に関して豊富な経験を持っているだけでなく、固定観念にとらわれない柔軟な発想も併せ持っています。これまで、道や敷地が狭くてなかなか建物の解体ができなかったという方も、ぜひご相談ください。お客様にとって最適なプランをご提案します。

03. お客様の不安も解体していく

解体工事というのは、人生で何度も依頼するものではありません。そのため、解体工事を依頼するのがはじめてで「どんなことをやるのか」「費用はどれくらいかかるのか」といった心配を抱えているお客様がほとんどです。そこで、当社では現地での細かい調査や見積もり、施工内容に関するご説明などを、お客様がご納得、ご満足いただけるまで行うことを徹底しております。

事業内容

SERVICE

03



- 木造解体について

住宅や店舗など木造建物は、様々な工法でつくられているため、構造もかなり複雑な場合も。当社は、建物それぞれの建築様式に合わせた工事を行います。

- 内装解体について

内装解体とは、店舗やオフィス・テナントを明け渡す際に行う、内装の取り壊し作業や廃材撤去作業のこと。要望に沿った解体工事をご提案いたします。



- 部分解体について

内装全ての解体、撤去のみでなく、一部だけの解体も承っておりますのでどんな些細なことでもかまいません。お気軽にご相談ください。

解体の流れ

FLOW

お問い合わせから、解体工事完了までの基本的な流れです。

STEP01

お問い合わせ

まずはお電話か当サイトのお問い合わせフォームより、お気軽にご連絡ください。

STEP03

お見積り・ご契約

現地調査の結果をもとに、お客様に解体工事にかかる費用の見積もりをお出しします。内容について不明点がなければご契約となります。

STEP05

ご近所様へのご挨拶

解体工事にはどうしても大きな音が発生しますので、当社では工事の前に近隣へ粗品を持ってあいさつ回りを徹底します。粗品の用意はこちらでお任せください。

STEP07

解体工事完了のご確認

工事が完了しましたら、お客様に立ち合いいただき、ご依頼通りに完了しているかどうか確認していただきます。ご都合で立ち合いが出来ない場合は、お写真を送信するなどの対応も可能です。

STEP02

現地調査

現地にて解体してほしい建物の状態や、周辺の環境（作業者が入れるスペースはあるかなど）について細かくチェックします。

STEP04

手続き

80 m²以下の場合には申請がいきませんが、それ以上の建物の場合、建物リサイクル法の申請が必要となります。また、工事の場所によって道路占用許可が必要となりますが、全ての必要な手続きは当社で行いますのでご安心ください。

STEP06

解体工事開始

解体工事最初にゴミや埃がなるべく飛散しないよう、足場や防音シートの設置をします。木造家屋の場合、瓦の撤去作業から始まり、重機による本格的な取り壊しとなります。通常の木造家屋の場合ですと、約1週間～2週間程度で終わります。

施工事例

WORKS

04

伊丹市



施工前



施工前



施工後

高槻市



施工前



施工途中



施工後

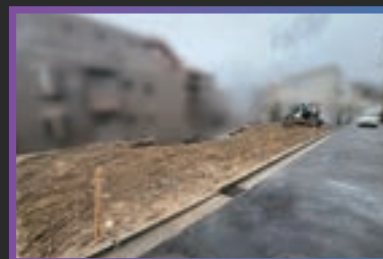
吹田市



施工前



施工前



施工後

協力会社様 募集

PARTNER

05

お客様目線で施工していただける
協力業者を募集しています

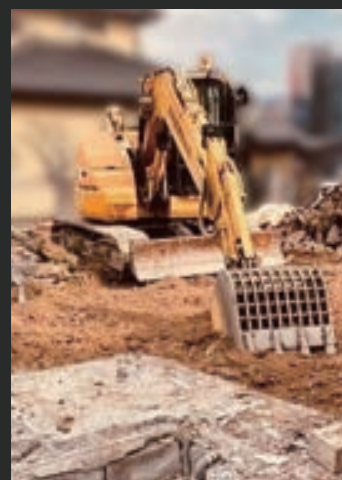
ビジネスパートナーとして、
共に歩んでいただける企業様をお待ちしています。

まずはお気軽にお電話または
メールでアポイントいただけると幸いです。

お問い合わせ

CONTACT

06



お気軽にご相談
お問い合わせください



お電話でのお問い合わせはこちら

072-959-3611



メールでのお問い合わせはこちら

info@fetruth.com

INFORMATION

会社名 株式会社 FeTruth

住所 〒583-0008
大阪府藤井寺市大井 2 丁目 4-25

電話番号 072-959-3611

FAX 番号 072-959-3677

設立 令和 4 年 5 月 1 日 FeTruth 興業創業
令和 4 年 12 月 21 日 株式会社 FeTruth 設立

資本金 3,000,000 円

代表者 代表取締役 奥野 哲也

許可番号 大阪府知事（登解一 4）第 1649 号

